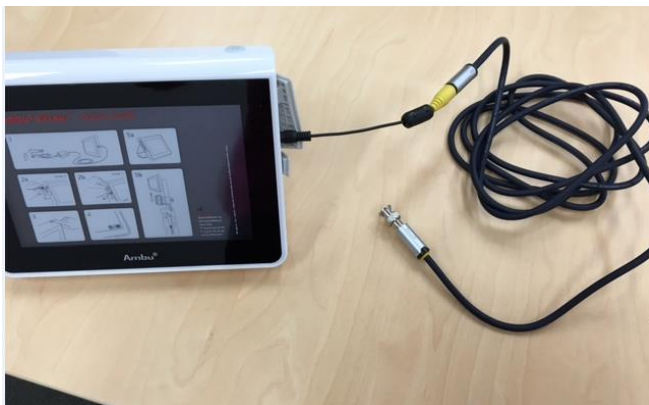


## ¿Cómo conectarse a un monitor externo con el aView

Puntos a tener en cuenta:

- Las unidades de endoscopia normalmente se conectan a un monitor externo – Olympus/Storz o Pentax – en este caso leer las instrucciones posteriormente expuestas.
- Alternativamente, la unidad también podrá conectarse a una TV –si este es el caso puede intentarlo a través de un cable RCA si la TV tiene un conector de video amarillo entonces podrá conectar el cable RCA directamente. En este caso también se precisará de un "digi-box" donde se conecta el cable RCA (sin el conector BNC), después un cable HDMI que va desde la "digibox" al monitor.

### Conectarse a un monitor externo:



Conecte el adaptador que viene con el monitor al conector externo de video del aView. Conecte el cable RCA (video integrado) al adaptador Ambu.



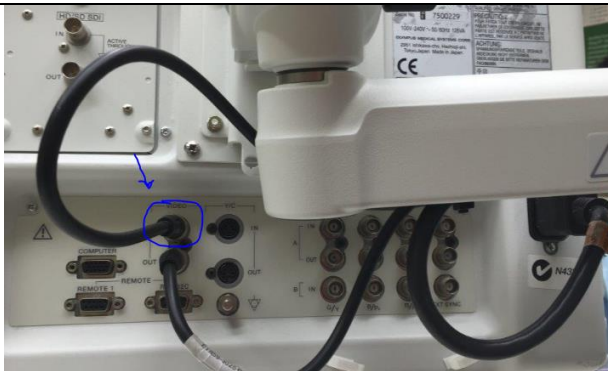
Esta foto muestra el cable RCA sin el conector BNC conectado. Debe sólo meter en conector en el final del cable RCA.



El cable RCA tiene un conector macho en cada punta. En una punta tiene un conector BNC separable. Para muchos monitores utilizará este cable y conector.



Tome el cable RCA (con el conector BNC) y conéctelo a la opción de video situada en la parte trasera del monitor de Olympus o Storz.



Esta foto muestra otro monitor donde se señala mediante un círculo azul la opción de video.

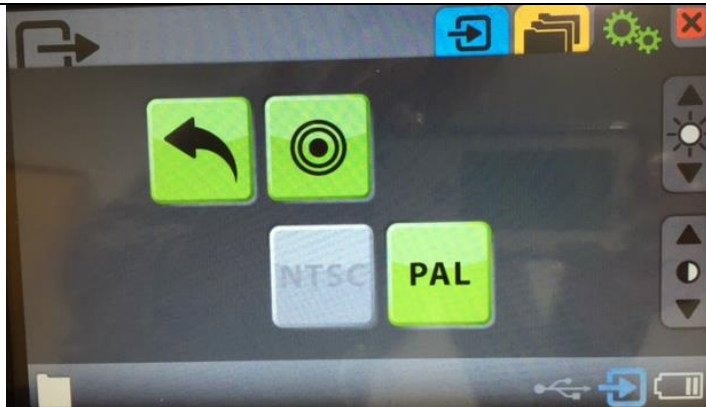


Imagen

Conexión video in situ y sin necesidad de utilizar un conector.



¡Importante! No se olvide de encender el modo "conexión monitor externo" en los ajustes del propio aView.



Así es como deberá verse. Cuando apague el modo "conexión monitor externo" automáticamente se cambiará en los ajustes del aView y deberá repetir el mismo procedimiento cada vez que sea necesario conectar el video a un monitor externo.